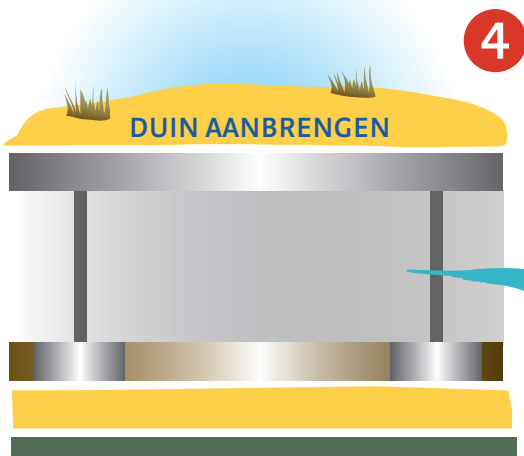


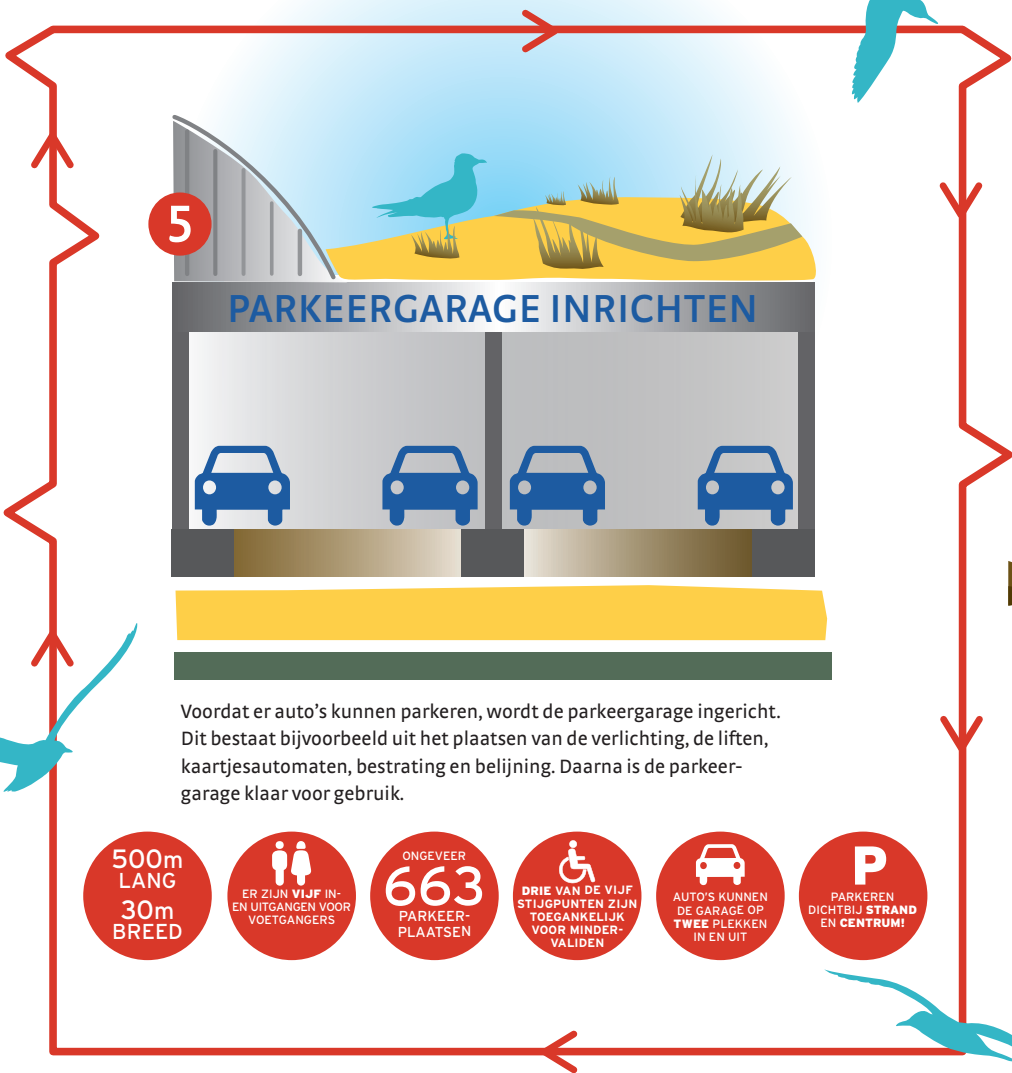
BOUW ONDERGRONDSE PARKEERGARAGE



Om tot de bodem van de garage te komen halen graafmachines bijna vijf meter zand weg. Een verticale kring van zandzakken aan de kant van de Boulevard zorgt ervoor dat de wanden van de bouwkuip niet instorten. Zo ontstaat een veilige bouwkuip.

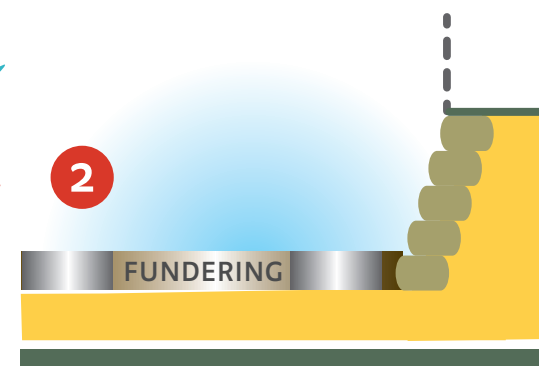


Als het beton van het dak is uitgehard, worden de voetgangersentrees gemaakt. Tegelijkertijd keert het duin terug bovenop de parkeergarage. Helmgras en paden zorgen voor een mooi en toegankelijk duingebied.



Voordat er auto's kunnen parkeren, wordt de parkeergarage ingericht. Dit bestaat bijvoorbeeld uit het plaatsen van de verlichting, de liften, kaartjesautomaten, bestrating en belijning. Daarna is de parkeergarage klaar voor gebruik.

- 500m LANG
30m BREED
- ER ZIJN VIJF IN- EN UITGANGEN VOOR VOETGANGERS
- ONGEVEER 663 PARKEER-PLAATSEN
- DRIE VAN DE VIJF STIJPUNTEN ZIJN TOEGANKELIJK VOOR MINDER-VALIDEN
- AUTO'S KUNNEN DE GARAGE OP TWEE PLEKKEN IN EN UIT
- P PARKEREN DICHTBIJ STRAND EN CENTRUM!



De fundering vormt een stevige basis voor de garage. De fundering bestaat uit beton dat wordt gestort in de bouwkuip.



De wanden, kolommen en dakplaten zijn vooraf in de fabriek gemaakt. Een grote kraan zet ze op hun plek. Daarna wordt het dak ter plekke gestort. Alles is van beton gemaakt.

DE AANLEG VAN DE PARKEERGARAGE GEBEURT VAN ZUID NAAR NOORD IN EEN SOORT TREINTJE. DAT BETEKENT DAT ER OP MEERDERE PLEKKEN WORDT GEWERKT: IN HET ZUIDEN WORDT BIJVOORBEELD HET DAK AL GESTORT, TERWIJL IN HET NOORDEN NOG AAN DE FUNDERING WORDT GEWERKT.